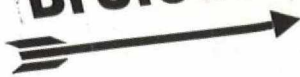


Un nouveau et substantiel
progrès
dans le chauffage au mazout

Brûleur



... Grâce
au nouveau...

Entièrement automatique

qui

SANS SURVEILLANCE NI ENTRETIEN
brûle les Mazouts les plus lourds

(Aussi bien que les Diesels et Fuels généralement employés)

Bon marché d'achat et d'entretien

Pour la première fois un brûleur pratique, aussi bien pour les petites installations que pour les grandes est offert à un prix aussi bas.

Non seulement économique à l'achat, mais encore à l'usage puisqu'il permet d'utiliser efficacement **des mazouts 30 % moins chers.**

Facile à installer

Le "S. I." s'installe sur n'importe quel type de chaudière et en très peu de temps. **Plus besoin de façade spéciale.**

Tout installateur sérieux peut adapter ce brûleur sur toute chaudière de chauffage central — tout en laissant cette chaudière utilisable pour le charbon.

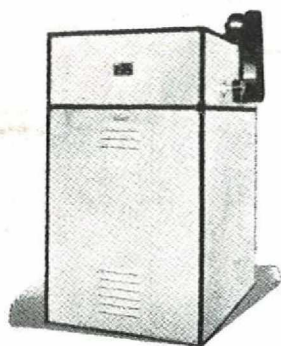
Le S. I. est superbement présenté, il se pose ou s'enlève de la chaudière en un instant.

CONDITIONNEUR D'AIR

BOGRAND Frères



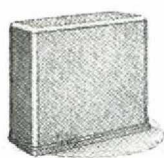
Le moins coûteux à installer et la meilleure méthode de chauffage des pavillons, villas et hôtels particuliers.



Calorifère à air conditionné combiné avec notre brûleur automatique

Avec le développement scientifique de la climatisation, toutes les objections de ce chauffage à air chaud, ont été éliminées.

L'air est filtré, nettoyé, lavé et convenablement humidifié, assurant de l'air printanier et pur toute l'année avec égale température dans toute la maison. Ce calorifère combiné avec **notre brûleur automatique au mazout** peut également recevoir un équipement, de froid pour l'été.



Groupe refroidisseur portatif pour bureau et appartements

Sur demande, et pour un prix modique, nous pouvons également livrer des groupes humidifieurs et refroidisseurs portatifs.

BOGRAND Frères - Constructeurs -

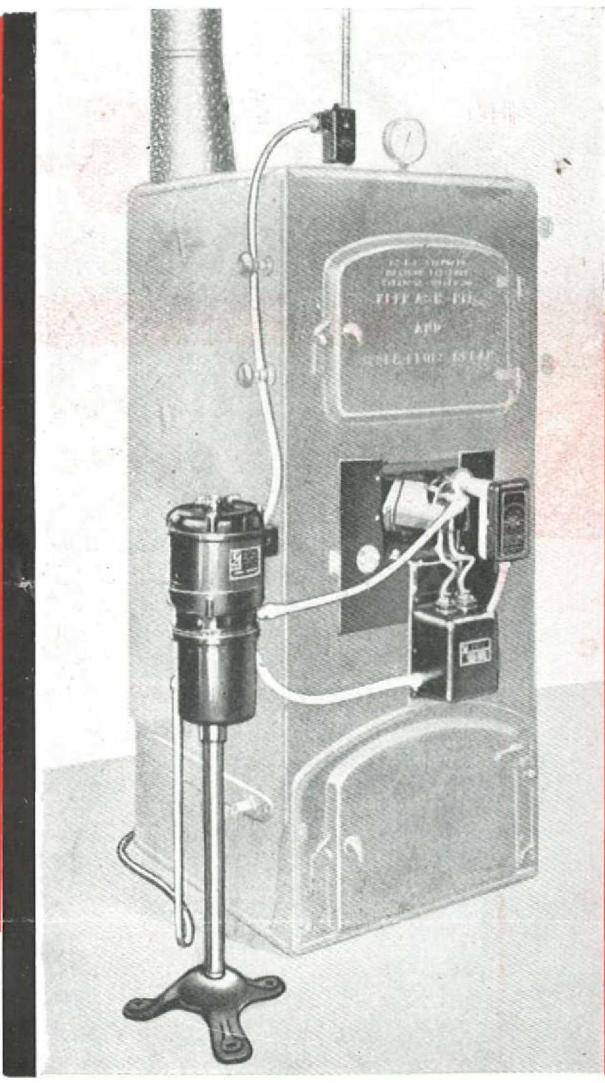
S. A. R. L. au Cap. de 100.000 frs - Téléphone : 11

Av. de la Gare, AVESNES (Nord)



S-I

... le NOUVEAU BRULEUR AUTOMATIQUE



UN BRULEUR AUTOMATIQUE ÉLECTRIQUE pour toutes les chaudières et pour toutes les bourses

DES AVANTAGES SANS NOMBRE !

Le **S-I** peut être ajusté depuis 2 litres à l'heure jusqu'à 12 litres.

Par conséquent il convient aussi bien pour les petites maisons de 4 à 5 pièces que pour les villas jusqu'à 20 pièces.

Le brûleur peut être démonté en un instant, transporté en auto et installé ailleurs.

Un **seul S-I** suffira donc pour assurer, **automatiquement**, le chauffage et le service d'eau chaude de votre maison de ville et de votre villa.

Cette remarquable économie d'achat et de fonctionnement est possible pour les raisons suivantes :

- 1° — Un dispositif entièrement nouveau qui élimine les accessoires compliqués tels que filtres, valves de pression, valves régulatrices, etc.....
- 2° — L'atomiseur est 110 fois plus grand que ceux généralement utilisés, ce qui évite tout bouchage ou encrassement.
- 3° — La possibilité de brûler avec un meilleur rendement des **huiles plus lourdes qui donnent plus de chaleur tout en coûtant moins cher (environ 30 % d'économie).**
- 4° — Le propriétaire est fier de ce brûleur qui ne lui donne aucun frais d'entretien et qu'il peut démonter et vérifier lui-même s'il le désire.

Dans le brûleur **S. I.**, le mazout arrive à la tête à feu en parfait état d'atomisation.

En somme, le mazout est atomisé **avant** de parvenir à la tête à feu.

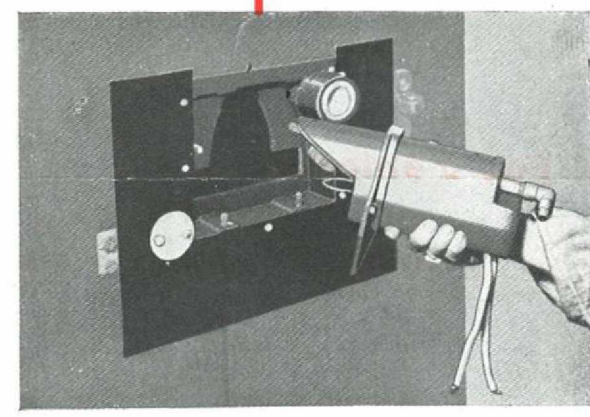
Au démarrage, le mélange est donc très riche et le mazout s'allume très facilement — et automatiquement — par l'étincelle électrique fournie par le transformateur.

Ensuite, il se produit autour de la tête à feu un effet "Bunsen" qui aide la combustion. Si l'huile employée est très lourde, il est possible d'admettre de l'air tertiaire sur la grille préalablement garnie de bricailles. Enfin dans certains cas où le mazout est paraffineux ou si l'on veut brûler des huiles de vidange d'auto, il est prévu un réchauffeur d'huile très économique (35 watts à l'heure) que l'on intercale dans l'appareil. Lorsque l'on veut brûler des huiles particulièrement lourdes et paraffineuses, l'étincelle électrique ne suffit plus pour allumer le mazout et il est prévu une valve à gaz.

Dans ce cas, l'étincelle électrique allume le gaz et c'est le gaz qui allume le mazout. La valve à gaz se ferme automatiquement et sans erreur possible dès que le mazout est allumé.



Vue des pièces qui composent le brûleur



Cette figure montre combien est simple l'installation de la tête à feu.

Vous pouvez l'installer vous-même !

Veillez seulement à ce que la cheminée et la chaudière soient propres ; placez des bricailles réfractaires sur la grille et **c'est tout !**

Installation du brûleur "S-I" sur une chaudière à vapeur

Pas d'entretien

Le **S. I** n'a rien à entretenir et rien à ajuster. — Aucun filtre ni gicleur qui puisse se boucher —

Aucune valve by-pass — Rien qui puisse fuir ou se détériorer — même le contrôle de combustion n'a plus besoin d'être nettoyé car, placé sur la porte, il ne se salit plus.

Sérieusement essayé

Le **S. I** est sérieusement essayé avant expédition pour la puissance qu'il doit fournir. Il marche sur notre chaudière Classic 5 depuis deux années et ne nous a jamais donné le plus petit travail d'entretien — sauf la visite de fin d'année et en même temps que l'on nettoie la chaudière et la cheminée —

Le nouveau "S-I" représente bien la meilleure qualité à un prix imbattable !